

RZUT PARTERU

20x20

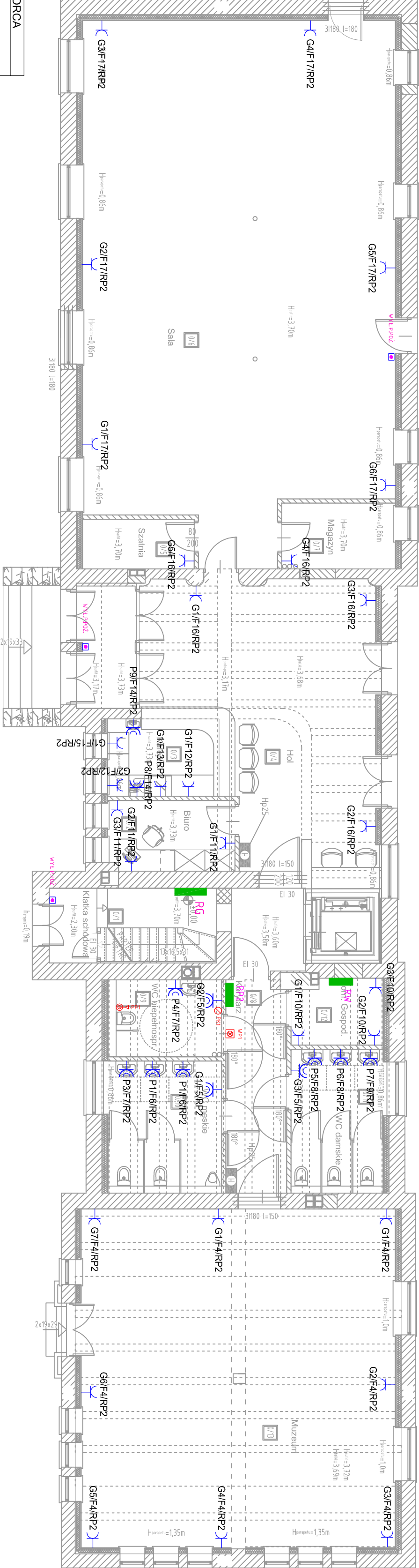
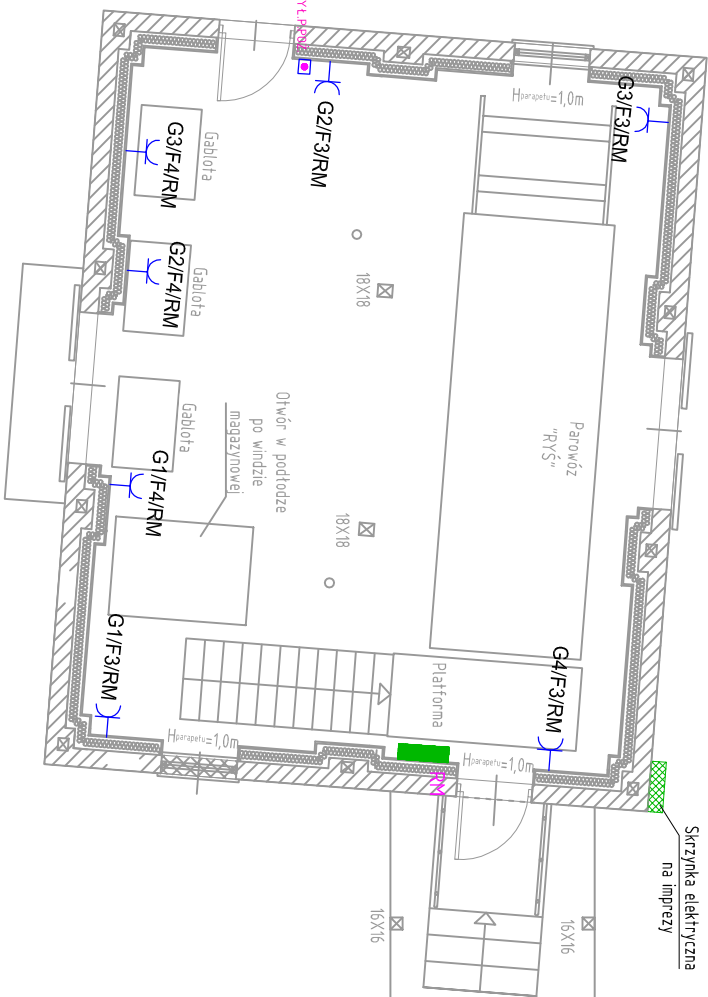
20x20

20x20

20x20

20x20

20x20



Zestawienie pomieszczeń – MAGAZYN			
PARTER			
Nr	Nazwa	Pow. netto	Podłoga
0/1	Magazyn	61,04	Płytki ceramiczne
Łącznie		61,04	

Zestawienie pomieszczeń – BUDYNEK DWORCA			
PARTER			
Nr	Nazwa	Pow. netto	Podłoga
0/1	Klatka schodowa	9,98	Płytki ceramiczne
0/2	Biuro	7,40	Płytki ceramiczne
0/3	Kafelka	7,24	Płytki ceramiczne
0/4	Hol	45,11	Płytki ceramiczne
0/5	Szafka	4,67	Płytki ceramiczne
0/6	Sala	138,42	Parkiet
0/7	Magazyn	6,29	Płytki ceramiczne
0/8	Korytarz	15,28	Płytki ceramiczne
0/9	WC niepełnospr.	6,90	Płytki ceramiczne
0/10	WC męskie	11,59	Płytki ceramiczne
0/11	WC damskie	10,80	Płytki ceramiczne
0/12	Pom. Gospod.	4,66	Płytki ceramiczne
0/13	Muzeum	89,60	Płytki ceramiczne
Łącznie		357,94	

- LEGENDA:**
- ☑ LAMPY Z BUCZKIEM
 - ☑ KASOWNIK
 - ☑ PRZECISKI POCĄGOWY
 - ☑ GNIAZDO 230V 16A

- UWAGI:**
- PRZEJŚCIA PRZEWODÓW PRZEZ GRANICE STREF POŻAROWYCH NALEŻY ZABEZPIECZYĆ
 - MATERIAŁAMI O ODPWIEDNIEJ WYTRZYMAŁOŚCI OGNIOWEJ, ATYSTOWANMI I P.POŻ.
 - PRZEWODY I KABELE UKŁADAĆ P.T.
 - PODŁĄCZENIA WSZYSTKICH URZĄDZEŃ WYKONAĆ ZGODNIE Z DTR, ORAZ W POROZUMIENIU Z DOSTAWCAMI POSZCZEGÓLNYCH URZĄDZEŃ.
 - STOSOWAĆ OSPRZĘT O IP ODPWIEDNIM DLA POMIESZCZENIA.
 - RYSUUNEK ROZPATRYWAĆ JAKO ŁĄCZENIE Z RYSUNKIEM ARCHYTEKTOWNYM.
 - WENTYLATORY ŁAZIENKOWE ZASILANE Z OBWODU OŚWIETLENOWEGO.

CAD Projekt Robert Wierzykowski	INWESTOR: Urząd Miasta ul. 11 listopada 35 59-800 Świdawo, Zdrój		PROJEKTANT: mgr inż. Łukasz Burzma ul. w. 14/205/3, 05-067/0813 mgr inż. Krzysztof Zawadzki ul. w. 13/205/3, 05-067/0813	PROJEKT: Instalacje zasilające - partier	SKALA: 1:100
	OBIEKT: WYKONANIE Adaptacja budynku byłego dworca kolejowego wraz z otoczeniem na centrum muzealno-kulturalne w Świdawie-Zdroju dz. nr 13.31.AM3, dz. nr 005 Świdawo, Zdrój				
mgr inż. Monika Jola 59-800, Lubisz tel. 721 55 25		DATA 02.2016			
2/E					